

# VENTILATEUR EXTÉRIEUR RÉCUPÉRATEUR D'ÉNERGIE

## Modèle w20LCe

Produit n° 1620382



VB0035

## UNE VENTILATION EFFICACE SANS PERTE D'ESPACE

Les commerçants d'aujourd'hui se doivent d'optimiser chaque pouce carré sans négliger la qualité de la ventilation. Conçu pour être installé sur les toits, l'appareil w20LCe fournit 2000 pcm (944 l/s) d'air à une pression statique externe de 1 po d'eau (250 Pa).

Le w20LCe possède une roue d'enthalpie, idéale dans des conditions d'air extérieur chaud et humide tout en maintenant un taux confortable d'humidité relative en hiver.

- Installation extérieure
- Ventilateurs à courroie
- Boîtier recouvert d'émail durable, pré-peint

Ce produit est conçu pour relever les déficits de qualité d'air intérieur et satisfait entre autres, aux exigences de ventilation de l'ASHRAE 62 de façon non énergivore. Le ventilateur à récupération d'énergie w20LCe réduira les frais d'exploitation en abaissant la consommation électrique et diminuera considérablement l'utilisation d'appareils de chauffage.

Offert chez :

## Commandes

- La commande de base consiste en un bornier. Des connecteurs sont offerts pour le branchement des commandes à distance optionnelles. Veuillez prendre note que les commandes ne fonctionnent seulement qu'avec des appareils à deux vitesses.
- Les commandes optionnelles sont :
  - Venta (arrêt/min/max et déshumidistat) n° 40310
  - Basic (arrêt/min/max et déshumidistat) n° 40210

## Module de récupération d'énergie

Type : roue récupératrice d'énergie (sensible et latente)

Matériau : style ondulée, substrat d'aluminium recouvert de dessicatif

Format de la roue : 42 po dia. x 4 po

Format de la cassette : 46 po x 46 po

(Un dégagement de 48 po est requis pour la retirer hors de l'appareil)

Entretien : la cassette glisse facilement hors de l'appareil (poids 120 lb)

Garantie : 15 ans de garantie sur la courroie d'entraînement de la roue d'enthalpie et ses roulements

5 ans de garantie sur la roue d'enthalpie

## Caractéristiques optionnelles et accessoires

- Moteur : 208/230/1/60, 1,5 hp, 2 vitesses n° 04868
- Moteur : 208/230/1/60, 2 hp, 1 vitesse n° 04813
- Solin isolé n° 205249
- Solin non isolé n° 204972
- Poste de mesure de débits n° 1605135

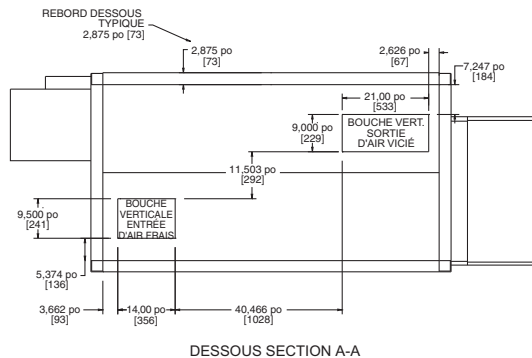
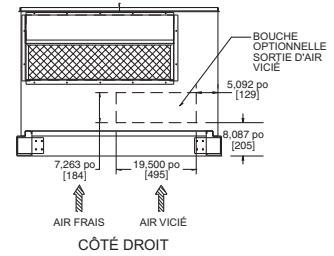
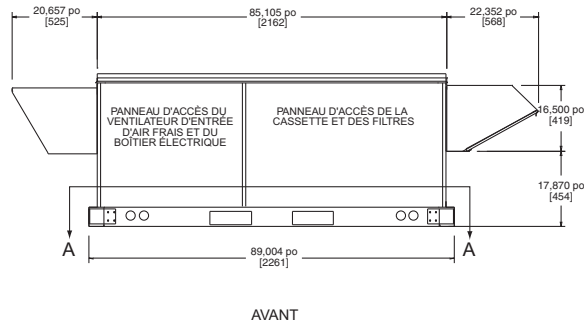
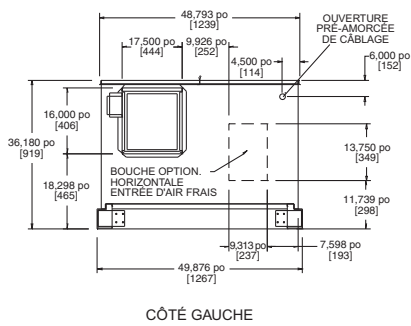
## Normes et exigences

- Conforme aux normes de la CSA C22.2 et UL 1812
- Approuvé CETL et ETL
- Les données de débit d'air ont été obtenues conformément à la méthode de test AMCA 210
- L'isolation et la roue d'enthalpie sont conformes aux normes de propagation des flammes et de génération de fumée de la NFPA 90A

## Garantie

Les appareils w20LCe sont appuyés par une garantie complète de 2 ans pour toutes les pièces, à l'exclusion de la roue récupératrice d'énergie.

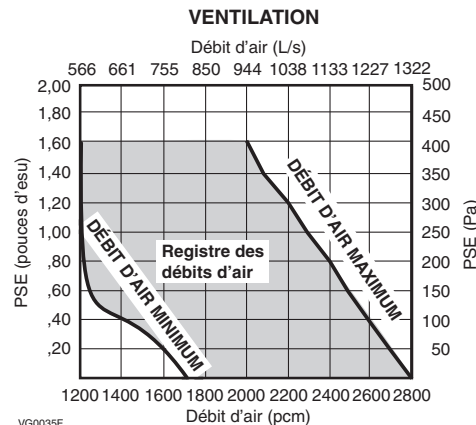
## Dimensions et dégagements : w20LCe



- NOTES : 1. Un dégagement minimal de 48 po est requis pour le retrait du noyau de récupération, des ventilateurs et des filtres.  
2. Les dimensions entre crochets sont en millimètres.

VK0031F

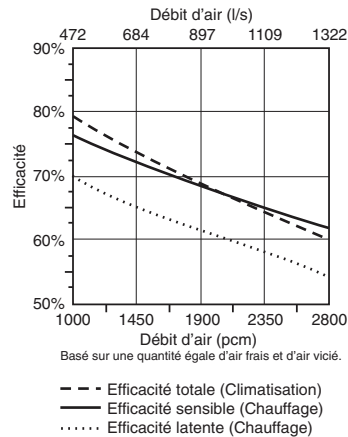
## Performances en ventilation



VG0035F

- NOTES : 1. Le registre des débits s'obtient à l'aide de combinaisons variées de poulies et moteurs.  
2. Débit d'air basé sur le ventilateur de distribution d'air frais.

## Performances énergétiques



Le calibre dépasse les limites du programme de certification de ventilation et de récupération d'énergie de l'ARI.

VG0066F

### Numéro de modèle : ERW-42-4-A-X

Type : Roue Débit d'air nominal : 1400 pcm std  
Chute de pression : 0,20 po d'eau

Différentiel de pression	Fuites			Angle de purge ou réglage
	RTAV	CCAF		
Test 1 : 0,00 po	4,2%	1,00		S/O
Test 2 : 0,50 po	3,3%	1,01		S/O
Test 3 : 1,00 po	2,4%	1,03		S/O

### Efficacité thermique à un différentiel de pression de 0 po

	Sensible	Latente	Totale
100% Débit d'air en chauffage :	73%	66%	70%
75% Débit d'air en chauffage :	76%	70%	74%
100% Débit d'air en climatisation :	72%	75%	74%
75% Débit d'air en climatisation :	75%	80%	78%

	Sensible nette	Latente nette	Totale nette
100% Débit d'air en chauffage :	73%	66%	70%
75% Débit d'air en chauffage :	76%	70%	74%
100% Débit d'air en climatisation :	72%	75%	74%
75% Débit d'air en climatisation :	75%	80%	78%



Composante de récupération d'énergie certifiée selon la norme ARI 1060-2001. La performance actuelle d'un appareil complet peut varier.

## Spécifications

- Modèle : w20LCe
- Numéro de produit : 1620382
- Poids total assemblé : 850 lb
- Volets : volet d'entrée d'air isolé à retour par ressort et volet isolé de sortie d'air actionné par servomoteur
- Boîtier : acier pré-peint, gris
- Couvercles : pour entrée et sortie d'air inclus
- Dégivrage : à la sortie d'air seulement
- Bouches : entrée et sortie d'air à la base de l'appareil
- Filtration : à l'entrée et à la sortie d'air
- Moteur : monophasé, 1,5 hp, 1 vitesse
- Caractéristiques électriques :
  - Tension : 208 volts ca
  - Fréquence : 60 Hz

Soumis par :		Date :	Projet :
Quantité :	Modèle n° :	Remarques :	Lieu :
			Architecte :
			Ingénieur :
			Entrepreneur :

